



Champion S

Böckmann Fahrzeugwerke GmbH
Industriegebiet Siehefeld
D-49688 Lastrup

Téléphone: +49 (0) 44 72/8 95-0
Fax: +49 (0) 44 72/8 95-550

E-Mail: info@boeckmann.com

REMORQUES PREMIÈRE CLASSE

Pour une utilisation intensive : le Champion S .

Les modèles Champion de Böckmann réunissent tous les avantages de la classe Aluminium et ceux de la classe Polyester. Le nouveau Champion S ne brille pas seulement par son excellent rapport qualité/prix, il vous convaincra également par sa solide structure et sa paroi frontale en profilés d'aluminium anodisé à double épaisseur.



Champion S

Structure en aluminium anodisé avec toit en polyester gris métallisé, châssis surbaissé de série équipé du système de suspension confort CFFplus

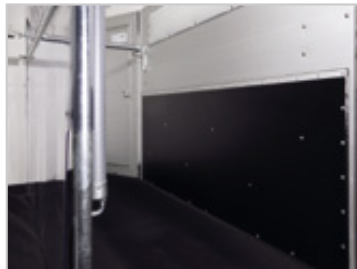


Détails:



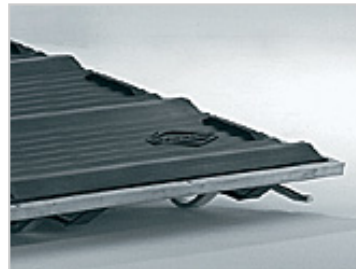
Moustiquaire (comme alternative à la bâche automatique)

La nouvelle moustiquaire permet à l'air de circuler et assure une atmosphère agréable pendant le trajet.



Parebotte latérale en caoutchouc

Insonorisation optimale et protection contre les chocs : Le parebotte latérale en caoutchouc Böckmann (en option).



Le revêtement de pont Böckmann

Il vous garantit une sécurité, un confort et une longévité exceptionnels grâce à ses lattes moulées transversales, ses arrêteurs latéraux et sa rigole médiane d'écoulement.



Protection anti-collision

L'attelage en fonte d'acier à verrouillage est équipé d'une protection anti-collision « Soft-Top » pour éviter les égratignures sur l'arrière de votre voiture.

Détails techniques:

Type	PTAC	Charge utile	Longueur intérieure	Largeur intérieure	Hauteur intérieure
Champion S (08)	2000 kg	1102 kg	3050 mm	1650 mm	2300 mm
Champion S Kutsche (08)	2700 kg	1630 kg	3050 mm	1650 mm	2300 mm