



Portax

Böckmann Fahrzeugwerke GmbH
Industriegebiet Siehefeld
D-49688 Lastrup

Téléphone: +49 (0) 44 72/8 95-0
Fax: +49 (0) 44 72/8 95-550

E-Mail: info@boeckmann.com

REMRQUES PREMIÈRE CLASSE

Rampes utiles de première classe

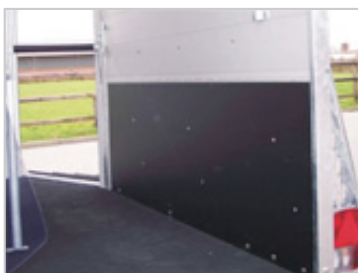
Un développement complètement nouveau est le Portax pour 2 chevaux avec rampe de déchargement à l'avant (Portax AK). Le Portax – construit extrêmement robuste – avec ses panneaux latéraux alu de 2100 mm de hauteur et les deux renforts en acier périphériques est idéal pour l'emploi quotidien. Les nouvelles fenêtres coulissantes et la fenêtre panoramique dans le toit polyester sont de série. Comme la plupart des modèles Böckmann, le Portax est bien sûr disponible avec suspension CFFplus (suspension confort). En option, ce nouveau modèle est disponible avec une porte arrière à deux battants sans ou avec fenêtres coulissantes, ainsi qu'avec une sellerie en aluminium à l'avant



Détails:



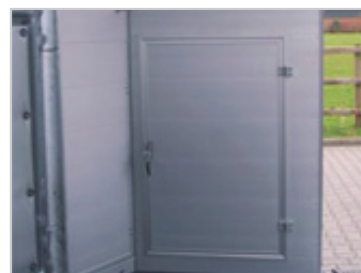
Fenêtre panoramique
En serie: Fenêtre panoramique



Parebotte en caoutchouc
Insonorisation optimale et protection contre des coups: La parebotte de Böckmann (en option).



Fenêtre coulissante
2 fenêtres coulissante en serie.



Sellerie
Sellerie en aluminium à l'avant avec porte intérieure (option)

Détails techniques:

Type	PTAC	Charge utile	Longueur intérieure	Largeur intérieure	Hauteur intérieure
Portax A (08)	2400 kg	1300 kg	3180 mm	1750 mm	2300 mm
Portax AK (08)	2400 kg	1300 kg	3180 mm	1750 mm	2300 mm